



YONEZAWA

米沢電気は、安全衛生管理水準の さらなる向上を目指します

～一人KYの拡充と基本動作・基本作業の徹底～

2019年目標

**安全教育と安全パトロールを通して、不安全
行動を撲滅する。**

1 当社が推進する労働安全衛生マネジメントシステムの目的とメリット

当社は、[COHSMS]の適切な運用を図り、労働災害の撲滅と健康確保対策を進め、「災害ゼロから危険ゼロ」への快適な職場環境の実現を当社事業場で働く全員で目指す。

■ 2019年の重点施策目標

[労働災害・業務事故防止目標]

- ・ヒューマンエラーによる不安全を排除し、不安全行動を撲滅する。

[交通事故防止目標]

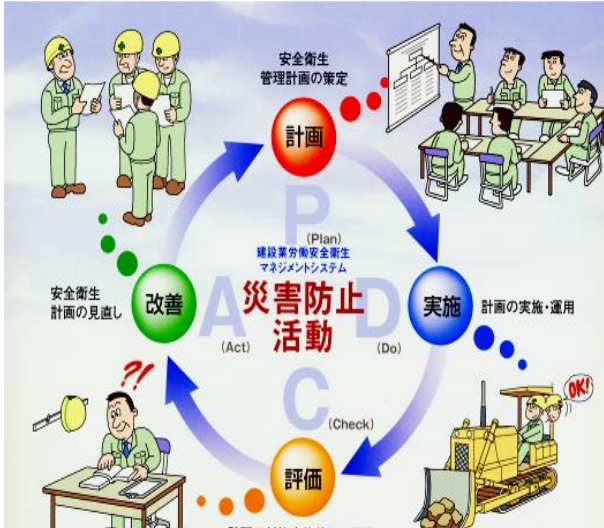
- ・安全運転基本ルールを守り、脇見運転禁止と車間距離の確保で「交通加害事故“ゼロ”」を目指す

[労働衛生目標]

- ・過重労働による健康障害の防止とハラスメントによる精神障害等の防止

■ 作業所重点施策目標

- 1 ヒューマンエラーによる不安全行動を排除する
- 2 作業計画、作業手順書策定と運用の徹底を図り、残存する危険を作業員に周知する。
- 3 一人KT・TYの実施
- 4 交通ルールの周知徹底
- 5 適正な労働時間の管理



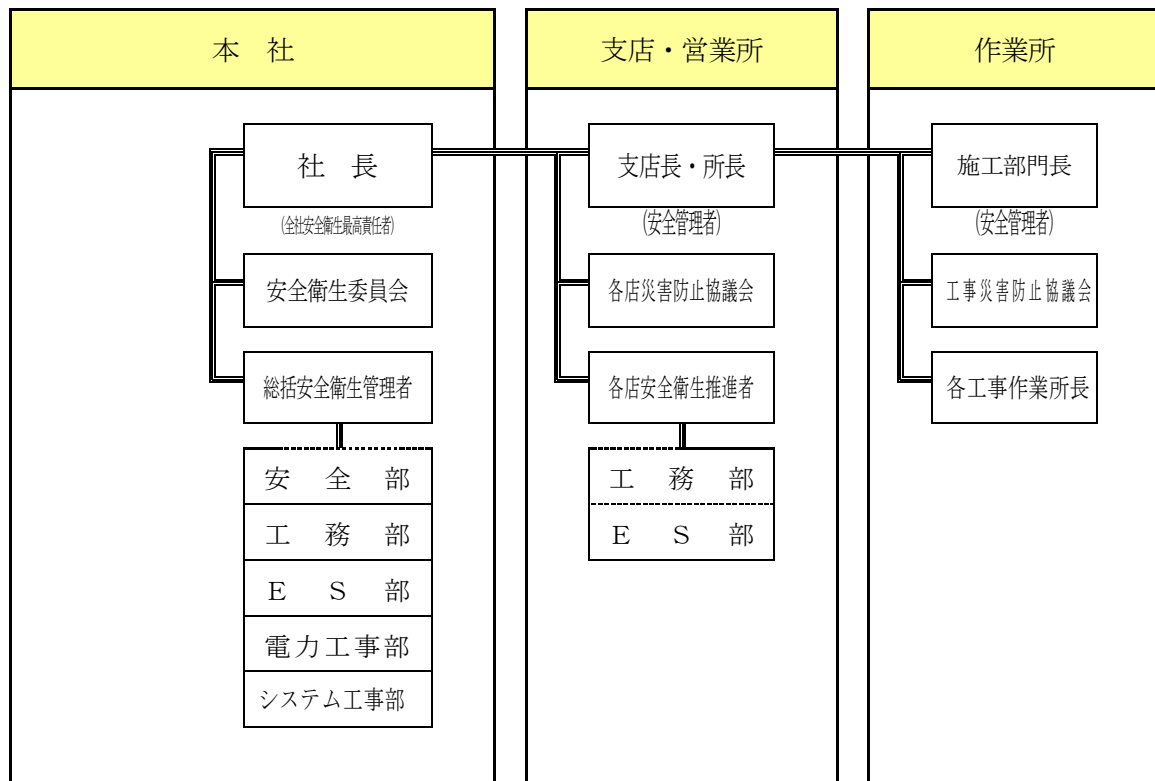
社員並びに協力会社の [安全衛生マネジメントシステム] 教育

2 当社の労働安全衛生マネジメントシステムの構成

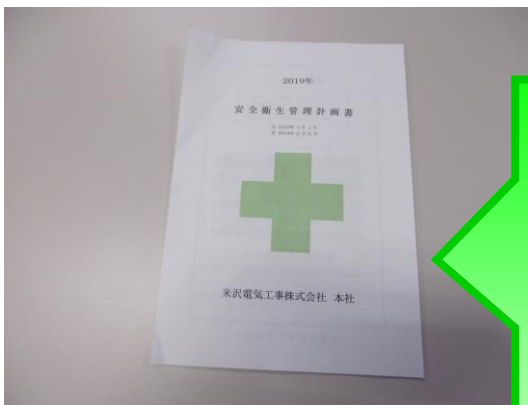
当社は、施工・品質・安全衛生・環境等の管理活動を一体化させた取組を推進しており、事業展開している全ての工事において、品質及び環境・安全衛生のマネジメントシステムの運用を規定しています。



3 当社の労働安全衛生管理に関する責任者と組織



4 当社安全衛生管理の店社と作業所との関連



安全衛生管理計画

店 社（本社）

安全衛生理念

当社は、「人間尊重」の理念に基づき、当社の事業場で働く人、全員の「安全」と「健康」の確保を最優先し、安全で快適な職場環境の形成を目指す。

安全衛生方針

1. 事業所で働く人、全員の協力の下に、安全衛生活動を展開し、自主的かつ継続的に安全衛生の確保と安全衛生水準の向上に努める。
2. 労働安全衛生法、その他の関係法令及び当社社内規程を遵守する。
3. 労働安全衛生マネジメントシステムを施工管理の仕組みと一体化させ、その実施及び運用を図る。
4. 安全衛生確保のため改善活動を展開し、事前に危険・有害要因を除去又は低減する。
5. 協力会社の自主的安全衛生管理活動を支援し、向上させる。

2019年 安全衛生目標

経営方針の目標、労働災害減少目標、交通事故減少目標、労働衛生目標

重点危険・有害要因

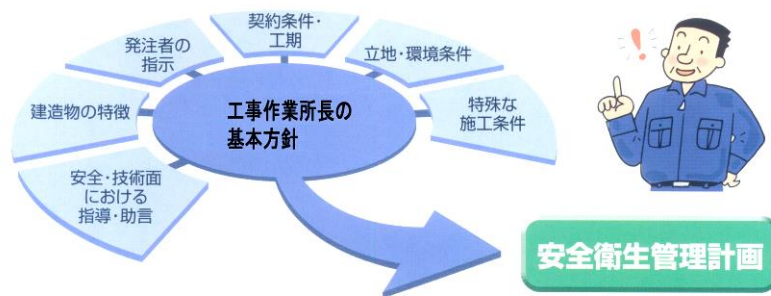
年度重点実施事項

店社（本社）

施工部署

協力会社

工 事 作 業 所



● 従業員・協力会社等の意見反映

安全衛生委員会（毎月）

災害防止協議会（毎月）

作業間連絡調整会議（毎日）



- [労働災害防止目標] ・各年の労働災害防止重点事項の目標設定
- [交通事故防止目標] ・各年の交通事故防止重点事項の目標設定
- [労働衛生目標] ・各年の健康障害防止及び健康保持・増進の目標設定
- [作業所重点施策目標] ・作業所における事故・災害防止重点施策の目標設定
- [年間行事の設定] ・交通事故絶滅運動
 - ・全国安全週間、同準備月間中の行事（期間中に安全大会開催）
 - ・感電災害絶滅運動
 - ・全国労働衛生週間、同準備月間中の行事
 - ・その他各年に必要な行事
- [月間重点目標の設定] ・1月～12月の各月の重点目標及び実施事項の設定
- [危険・有害要因の特定] ・過去の労働災害等の情報に基づいて店社危険・有害要因を特定し、実施事項の特定（上位5～6項目程度）

番号	2019年 危険・有害要因	実施事項
1	足場、脚立からの墜落・転落災害	<ul style="list-style-type: none"> ・足場及び脚立設置時に事前点検と米沢電気工事ルール順守 ・脚立、立馬の適正使用、昇降、基本動作の順守
2	電気が起因する災害	<ul style="list-style-type: none"> ・感電防護具の取付、保護具の着用 ・作業前の検電及び短絡接地器具の取付
3	高所からの飛来・落下災害	<ul style="list-style-type: none"> ・高所作業下では上下作業を避ける為立入禁止区域を設置 ・高所作業中は、工具や機材には落下防止措置を設ける
4	高所作業からの墜落災害	<ul style="list-style-type: none"> ・無墜落手順に基づいた基本動作の順守 ・安全带フック取付の指差呼称確認の徹底及び指導
5	熱中症災害	<ul style="list-style-type: none"> ・こまめな水分・塩分補給の実施 ・空調服等の活用による体温調整の実施
6	交通災害	<ul style="list-style-type: none"> ・運転中における運転以外の動作の禁止（脇見、携帯電話等） ・車間距離を保ち、「防衛運転」に徹する
7	建設重機に係わる災害	<ul style="list-style-type: none"> ・作業計画の策定と計画書・手順書の順守 ・作業ルールの順守と監視員、誘導員の配置

[安全衛生項目別活動項目]

- ・管理関係（委員会、部門安全会議、安全パトロール、計画書事前審査、安全衛生マネジメントシステムの運用、改善、一斉清掃等）
- ・行事関係（職長研修、事業主研修、ゴルフ、ボーリング等の交流会）
- ・健康関係（健康診断、健康診断事後措置、健康づくり運動、研修旅行等）
- ・教育関係（社員能力向上教育、各種技能講習、各種特別教育、雇入れ時教育、配置替教育、協力会社能力向上教育）
- ・作業標準、作業計画（作業標準・安全作業標準手順書等の作成と改善）

- ・協力会社に対する教育・資格の取得について指導、推進
- ・建設機械等管理・使用の作業計画
- ・健康診断結果に基づく適正配置、過重労働対策

計画に基づいた実施・運用

◆各目標達成に対する評価・管理

＜評価の実施＞

毎月実施の会社及び協力会社合同の安全パトロール

年4回実施の社長安全パトロール

年2回実施の協力会役員と店社安全管理者合同安全パトロール

各部署安全管理者及び安全衛生推進者による、自主安全パトロール

※前記安全パトロールのチェック表により評価を実施する

※評価結果を毎月安全部で分析し全部門へフィードバックし管理する

◆安全衛生委員会等の開催

＜店社実施＞ 中央安全衛生委員会（年3回）

安全衛生委員会（毎月1回）

部門安全会議（毎月1回それぞれの部門単位で実施）

＜作業所実施＞ 作業所災害防止協議会または周知会（毎月1回作業所単位で実施）



社長安全パトロール

(H30.8月)



協力会役員安全パトロール

(H30.7月)

◆安全大会の開催

- ・安全衛生表彰（協力会社事業所、工事作業所、個人）
- ・安全運転表彰（協力会社、社員）
- ・安全講話
- ・事故、労働災害、改善等の事例発表
- ・安全の誓い

◆教育関係

<社員・協力会社>

- ・安全衛生管理能力向上教育（事業主、職長）
- ・資格取得教育（社内教育実施及び外部団体実施の教育受講）
- ・雇入れ時及び配置替教育（随時）



高圧・特別高圧電気取扱特別教育（H30年5月） グラインダ特別教育（H30年10月）



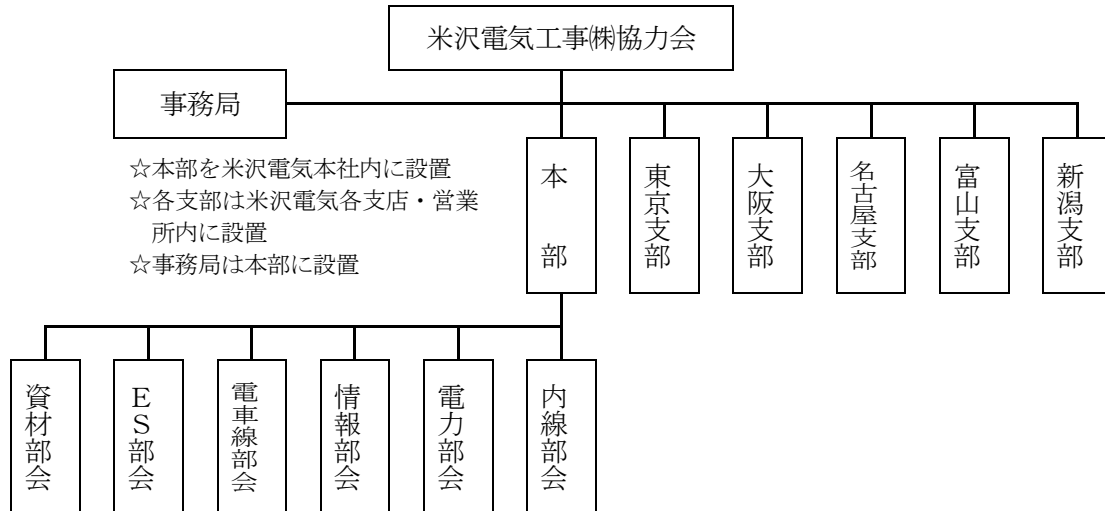
低圧電気特別教育（学科）（H30.4月）



低圧電気特別教育（実技）（H30.4月）

協力会社への指導・支援

<当社協力会組織>



<年間の主な活動>

	20年	21年	22年	23年	24年	25年	26年	27年	28年	29年	30年
1.安全パトロール 参加人数	33 117	34 130	34 125	36 126	34 121	35 132	34 174	38 190	38 154	34 146	39 184
2 安全大会 参加人数	212	230	218	212	225	231	248	221	242	231	235
3.表彰関係 安全衛生	18	18	12	14	17	14	20	24	18	9	13
安全運転	12	17	18	19	15	14	20	24	17	19	15
4.教育・研修 回 参加人数	2 112	2 113	2 117	4 171	3 147	12 313	9 281	10 326	11 483	9 317	17 457
5 資格取得 名	45	42	59	168	114	222	153	243	483	231	433

<通年事業及び活動>

- 行 事 ・安全祈願祭
 ・協力会と会社共催による安全大会
- 啓蒙活動 ・安全衛生に関する全国行事ポスター等の配布(年4回)
- 現場指導 ・協力会会員と会社職員による合同パトロール(毎月1回)
 ・協力会役員と会社各管理者によるパトロール(年2回 7月、12月)
- 連絡・調整 ・部会連絡会の開催(各部会毎年3回)
- 教育・研修 ・事業主研修会(年1回)
 ・職長、安責者対象の研修会(年1回)
- 資格取得 ・各種資格教育・講習の実施・斡旋及び支援
- 表 彰 ・安全衛生表彰
 ・安全運転表彰
- 親 睦 ・会員の親睦会(スポーツ、懇親会)

<各種活動記録>



H30年 安全祈願祭



H30年職長研修会（VR用いた体感研修）